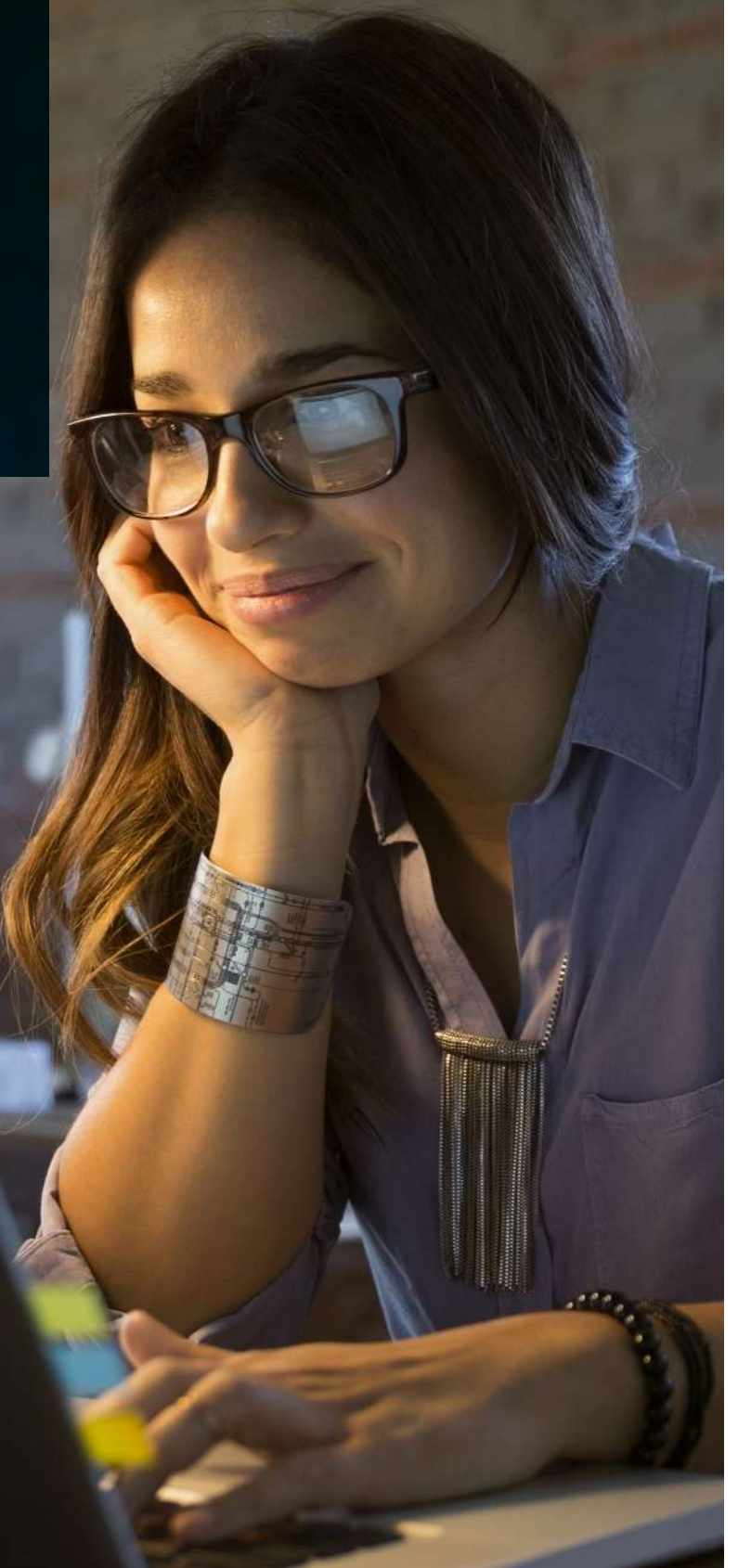


BROCHURE

Dématérialisez
vos bulletins de paie
et l'ensemble des
documents RH

Septembre 2020



sage Dématérialisation RH

En proposant une digitalisation des bulletins de paie par défaut, la loi Travail fait un pas supplémentaire vers la simplification et la modernisation de la relation RH-Salariés. Sage vous accompagne à chaque étape de votre transformation digitale dans le respect des dernières évolutions législatives, avec deux objectifs en tête : un accompagnement qualitatif de vos salariés au quotidien, et des équipes RH concentrées sur des tâches à forte valeur ajoutée.

Sage Dématérialisation RH, des niveaux de services collaboratifs et sécurisés pour centraliser, structurer et gérer tous vos documents RH



30 %

d'économie constatée



+25%

de productivité RH



100 %

conforme aux réglementations



+ 95%

de satisfaction collaborateurs

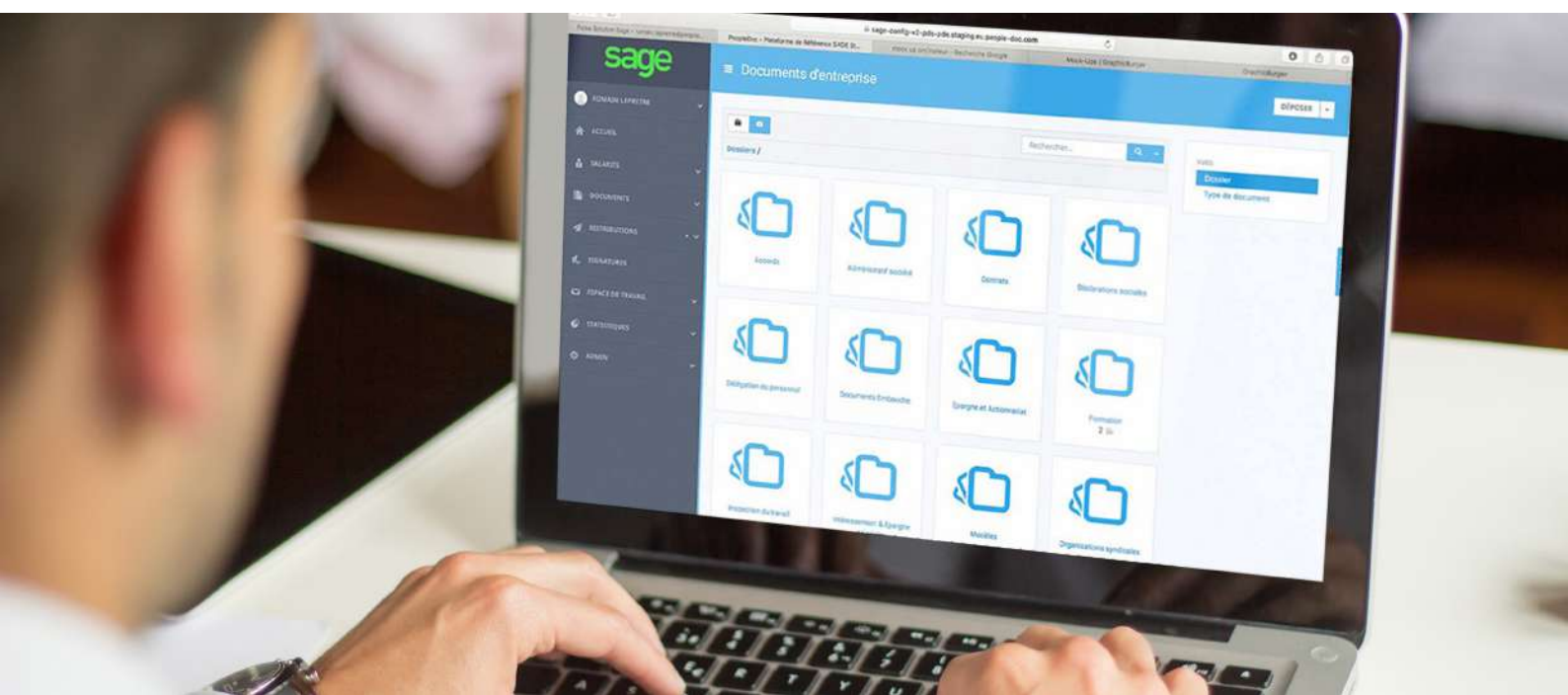


Intégration Sage Paie & RH

Coffre-fort électronique : distribuez les bulletins de salaire en quelques clics

Offrez à vos collaborateurs une expérience utilisateur conviviale et optimisée.

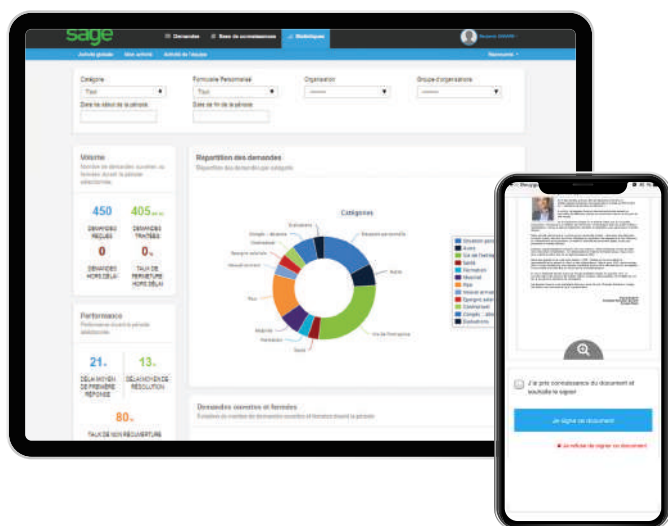
- ✓ Distribution automatique instantanée de vos documents RH dans chaque coffre-fort salarié.
- ✓ Traçabilité de vos actions : vos documents RH sont classés, horodatés, archivés, sécurisés et disponibles en ligne à tout moment.
- ✓ Coffre-fort électronique gratuit et accessible à vie pour le salarié depuis Smartphones et tablettes. (10 Go d'espace de stockage gratuit pour chaque collaborateur. Migration inter-entreprises optimisée).
- ✓ Archivage en toute sécurité des bulletins de paie pendant 50 ans auprès de CDC Arkhinéo.



Gestion documentaire & e-signature : optimisez la gestion de vos flux documentaires RH

Rationalisez vos processus, boostez votre productivité RH et garantissez la protection des données pour vos salariés.

- ✓ Gestion documentaire RH "à la carte" pour déposer et classer tous vos documents papiers et électroniques.
- ✓ Archivage de tous les documents associés à un salarié dans son dossier centralisé.
- ✓ Réalisation d'un plan de classement partagé par tous les gestionnaires RH.
- ✓ Accès aux documents sécurisé : renforcez la confidentialité en paramétrant les règles et habilitation par organisation, type de document, localisation etc.
- ✓ Paramétrage de la durée d'expiration pour chaque type de document.
- ✓ Partage des documents sensibles en toute sécurité avec les managers, les salariés ou les partenaires externes via des espaces de partage en ligne.
- ✓ Pilotage de l'activité documentaire RH : disposez en temps réel d'indicateurs sur l'activité et le contenu de la plateforme.



Réduisez le nombre d'actions manuelles en générant vos documents automatiquement.

- ✓ Créer et publier des modèles de documents.
- ✓ Contrôler l'accès aux modèles pour s'assurer que les équipes utilisent les bons.
- ✓ Renseigner les modèles avec des données issues de votre système RH.

Relation RH-salariés : structurez, automatisez et simplifiez les échanges avec vos salariés

Plus rapide, plus collaboratif, plus fluide, plus sécurisé pour une expérience utilisateur optimale.

- ✓ Créez une base de connaissances accessible à tous selon leur profil.
- ✓ Proposez des formulaires de demandes personnalisés, accessibles aux gestionnaires, salariés et/ou managers.
- ✓ Grâce à nos règles d'attribution, les salariés sont pris en charge immédiatement par le bon interlocuteur RH et peuvent suivre en temps réel le traitement de leurs requêtes.
- ✓ A l'inverse, adressez vos demandes directement aux salariés, relancez-les automatiquement et obtenez vos réponses plus rapidement.
- ✓ Évaluez les interactions RH-salariés : indicateurs chiffrés sur l'activité.

Soyez conformes à la réglementation

- ✓ Conforme à la Loi travail du 8 août 2016 et alimentation du Compte Personnel d'Activité.
- ✓ Double archivage légal, employeur et salarié, respectant les normes AFNOR NF Z42-013 et NF Z42-025.
- ✓ Gestion dématérialisée des documents conforme à la réglementation en vigueur : Art. L3243-2 du Code du travail, modifié par la loi n° 2009-526 du 12 mai 2009 3 et NF Z4.
- ✓ Plateforme conforme à la nouvelle réglementation sur la protection des données, appelée Règlement Général de Protection des Données de l'UE.

Nos 4 offres pour mener votre transformation digitale avec succès

1

Sage Dématérialisation des Bulletins de Paie

Coffre-fort électronique

2

Sage Dématérialisation RH & Signature électronique

Gestion documentaire e-signature

Coffre-fort électronique

3

Sage Dématérialisation RH + DocGen

DocGen

Gestion documentaire e-signature

Coffre-fort électronique

4

Sage Dématérialisation RH + Ask

Relation RH-Salariés

DocGen

Gestion documentaire e-signature

Coffre-fort électronique



À propos de Sage

Sage est le leader mondial des technologies qui offrent aux entreprises de toutes tailles la capacité d'anticipation, l'agilité et l'efficacité nécessaires à la gestion de leurs finances, de leurs opérations et de leurs ressources humaines.

Dans le monde entier, ce sont des millions de clients qui ont choisi de faire confiance à Sage et à ses partenaires pour les accompagner et leur apporter le meilleur de la technologie cloud.

Grâce à nos années d'expérience, nos collaborateurs et nos partenaires assistent nos clients et tout notre écosystème, ce même dans des périodes difficiles. Nous sommes là pour leur apporter tout le soutien, le conseil, les solutions et les services dont ils ont besoin.

Plus d'informations sur nos produits, services et formations

0 825 825 603 Service 0,15 € / min
* prix appel

Export : + 33 (0)5 56 180 134
(Hors France métropolitaine)

www.sage.com

